

# Katalog kompenzačních pomůcek

platný od 1. 9. 2023



## SEDAČKA NA VANU PLASTOVÁ DMA 555

- podpůrné madlo
- nastavitelná dle šířky vany 44-62 cm
- rozměry sedací plochy 71x30 cm
- nosnost 190 kg

DPM 08012, DMP08015



## SEDAČKA DO VANY ZÁVĚSNÁ DMA 534

- šířka opěrných ramen 67 cm
- rozměry sedátka 37x28 cm
- hloubka zavěšení 25 cm
- nosnost 100 kg

DM08019



## SEDAČKA DO VANY OTOČNÁ

- otočná sedačka s opěrkou zad
- možnost aretace polohy
- šířka opěrných ramen 65 cm
- rozměry sedačky 46x41x47 cm
- nosnost 100 kg

DMP08020, DM18023



## SEDAČKA DO VANY COSBY 20

- plastová sedačka s přísavkami
- výška 18 cm
- rozměry sedátka 46x35 cm
- nosnost 190 kg

DMP08011



## SEDAČKA NA VANU PLASTOVÁ COSBY 70

- nastavitelná dle šířky vany 46 -70 cm
- rozměry sedací plochy 71x29 cm
- nosnost 190 kg

DMP08012



## SEDAČKA DO VANY OTOČNÁ

- vhodná nejen pro imobilní pacienty, ale i pro seniory a všechny osoby s omezenou hybností
  - šíře 65 cm / šíře sedu 40 cm / hloubka sedu 40 cm /
  - výška opěradla 37 cm / vnitřní šíře vany 58 cm / nosnost 100 kg / otočný mechanismus po 90°
- 
- otočný mechanismus.
  - gumové násady proti poškrábání vany.



DMP23014

## VANOVÝ ZVEDÁK

- - umožní snadný transport pacienta z invalidního vozíku do postele či na toaletu.
  - předností zvedáku je flexibilní elektrické rameno umožňující zvednutí pacienta i ze země
- 
- délka 129 cm / šíře 65-92 cm /
  - výška 120-202 cm /
  - rozsah zdvihu 125 cm / doba zvednutí 80 s /
  - počet zvedacích cyklů 20 (při plně nabitě baterii) / napájení 230 V
  - nosnost 120 kg
  - bezpečný způsob transportu i v domácích podmínkách.
  - snadná manipulace

DMP23006



## MADLO NA VANU

- jednoduchý úchyt k vaně

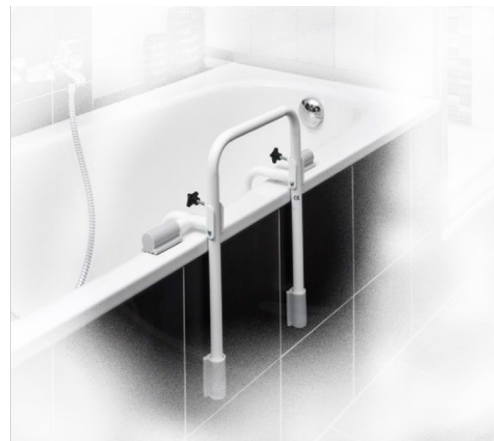
DM10004



## MADLO NA VANU Č. 62

- konstrukce z ocelových trubek s  $\Phi$  23 mm
- chráněno proti korozi
- snadná montáž – není potřeba žádné nářadí
- velká úchopová plocha 290 mm pro bezpečný vstup do vany
- výška od vany k madlu: 160 mm
- tloušťka vany: 40 – 95 mm
- protiskluzové gumové podložky pro dobrý úchop
- bez gumových zarážek ve spodní části

DMP23010



## MADLO PRO ZVEDÁNÍ Z POSTELE

- délka 47 cm / šířka 15,5 cm /
- šířka roštu, na který je možné madlo upevnit 2,5 cm

DMP23009



## REBOTEC POLOHOVACÍ SPRCHOVACÍ VOZÍK PHOENIX

Vozík určený k omývání a sprchování pacientů, ale také jako toaletní vozík. Velmi snadný systém polohování umožní záklon sedačky a zádové opěrky do úhlu 130° a současně zdvih lýtkové opory o 67°

DMP23020



## HRAZDA K LŮŽKU

Jedná se o náhradní hrazdu k lůžku, bez hrazdičky.  
Vnější Ø trubice 32 mm / vnitřní Ø trubice 28 mm



## EXTERNÍ HRAZDA K LŮŽKU S HRAZDIČKOU

- jedná se o externí hrazdu k lůžku.
- nosnost 115 kg / hmotnost 18 kg / šíře 74 cm / délka 83 cm / výška 180 cm

- možnost regulace výšky rukojeti.
- skládací konstrukce.



DMP23011

## PAROPROPUSTNÝ POTAH, POVLAK

- paropropustný potah zabraňuje propustnosti kapalin do matrace
- vhodný zejména pro pacienty s inkontinencí
- zároveň potah podporuje cirkulaci vzduchu.



DMP23005

## ZVYŠOVACÍ STUPÍNEK

- Jednostupňový chromový schůdek ke zdolání výškových překážek. Napomáhá snadnějšímu vstupu do vany a ostatním hygienickým zařízením. Bezpečnost zajišťuje **rýhovaná protiskluzová guma** na povrchu a plastové koncovky na nožkách schůdku.
- šířka – 28.5 cm      délka 36.5 cm      výška 22 cm



DMP23020

## SPRCHOVACÍ ŽIDLE

- hliníkový rám
- sedadlo a opěrka je vyrobena z plastu
- výškové nastavení od 40 do 50 cm
- šířka sedadla 49 cm.
- 
- 
- hliníkový rám



DMP08006

## NAFUKOVACÍ KOUPACÍ VANA

### Příslušenství:

- sprcha na zdroj teplé vody,
- hustilka šlapací pryžová,
- sprcha závěsná,
- nafukovací polštář pod hlavu

DMP014002



## NÁSTAVEC NA WC - PŘENOSNÝ DMA 510 E

- plastový toaletní nástavec
- podpůrná konstrukce s madly
- nastavitelná výška 48-63 cm
- hloubka 57 cm
- šířka 56 cm
- nosnost 165 kg

DMP08018



## NÁSTAVEC NA WC S POKLOPEM

- vhodný zejména pro seniory nebo osoby s omezenou pohyblivostí
- nosnost 225 kg / váha 1,40 kg / výška 15 cm / vnitřní rozměr nástavce 21 x 26 cm / vnější rozměr 36,5 x 40,5 cm
- rychlá a snadná instalace
- nízká hmotnost a pevnost
- vhodný pro většinu toalet
- vysoká nosnost

DMP23013



## KŘESLO KLOZETOVÉ POJÍZDNÉ ROZKLÁDACÍ

- odnímatelné podnožky
- sklopná madla
- odnímatelná opěrka zad
- toaletní plastová nádoba s víkem
- barevné provedení
- hrazdička pro ovládání křesla
- nášlapné brzdy
- šířka křesla 55 cm, délka křesla 58 cm, výška křesla 96,5 cm
- šířka sedu 45 cm, hloubka sedu 43 cm
- výška prkénka 48 cm , výška sedáku 51 cm
- nosnost 125 kg



DMP 08005, DM10001, DM18020

## KŘESLO KLOZETOVÉ PEVNÉ

- nosnost 100 kg
- pevná madla
- toaletní plastová nádoba s víkem



DMP10002, DM14001, DM18025, DM18021 - 2x

## CHODÍTKO ČTYŘBODOVÉ SKLÁDACÍ DMA 230

- dvojitý skládací rám
- držadla pro vstávání
- nastavitelná výška 80-92 cm
- šíře 59 cm
- hmotnost 2,8 kg
- nosnost 100 kg



DM10003, DM18036



## CHODÍTKO ČTYŘBODOVÉ SKLÁDACÍ DMA 230 EL

krokovací kloubový mechanismus  
nastavitelná výška 78-90 cm  
šířka 53 cm  
hmotnost 2,7 kg  
nosnost 100 kg

DMP081, DM10003, DM18022, DM180



## CHODÍTKO TROJFUNKČNÍ

Trojfunkční chodítko, které může být použito jako pevné, kloubové nebo dvoukolové chodítko.

- Lehký hliníkový rám s možností složení
- Pevná a stabilní konstrukce
- Nastavitelná výška rukojetí
- Odnímatelné gumové nástavce
- Šířka 60 cm, výška madel 82,5 – 100 cm,
- Hmotnost 2,5 kg
- Nosnost 110 kg

DM18018



## CHODÍTKO POJÍZDNÉ U2A

- Chodítko s oporou předloktí
- Podpažní opěrky výškově nastavitelné od 104 cm do 152 cm (možnost nastavení i do šířky)
- Madla doplněna loketními opěrkami, nastavitelná směrově i výškově od 75 cm do 126 cm
- Nosnost 130 kg

DMP14004



## CHODÍTKO POJÍZDNÉ U2B

- chodítko s oporou předloktí
- výškově nastavitelná čalouněná podpora předloktí od 96 cm do 144 cm, délka 600 cm, šířka 500 cm, "
- zadní kolečka brzditelná
- chodítko vhodné pouze do interiérů
- nosnost 130 kg
- 
- 
- DMP14003, DM18013



## ČTYŘKOLEČKOVÉ CHODÍTKO

- umožní pohodlnější pohyb v interiéru i mimo něj
- do košíku v přední části můžete pohodlně umístit jakékoliv předměty
- zaaretované brzdy vám umožní odpočinek na sedáku chodítka během chůze
- jednoduchými pohyby složíte chodítko

DM18019



## CHODÍTKO ČTYŘKOLEČKOVÉ SKLÁDACÍ ODLEHČENÉ

- odlehčený duralový skládací rám se zvýšenou pevností a moderním designem.
- lehce složitelné pro uskladnění anebo převoz autem - 3 vteřiny bez použití nářadí
- pohodlné nylonové sedátko s opěrkou zad.
- brzdy s funkcí blokace v parkovací poloze.
- pohodlná madla anatomicky tvarovaná, výškově nastavitelná.
- Váha 7.6 kg, celková šířka 62 cm, hloubka 69 cm, vnitřní šířka 46 cm
- rozměry sedáku 46 x 26 cm, výška sedáku od podlahy 53 cm
- výška rukojeti od podlahy 79-92 cm
- rozměry ve složeném stavu 22 x 42 x 57 cm
- nosnost 120 kg

DM108024



## CHODÍTKO ČTYŘKOLOVÉ S PODPŮRNOU DESKOU A BRZDAMI

- Výhodou tohoto lehkého skládacího modelu jsou bovdenové brzdy ovládané klientem a velká kola o průměru 20 cm pro využívání i ve venkovním prostředí.
- skládací duralový rám
- podpůrná polstrovaná deska
- nastavitelná výška desky
- polohování držadel
- průměr kol: 20 cm
- bovdenové brzdy s aretací
- **Technické údaje**
- Výška chodítka: 108–131 cm
- Šířka chodítka: 65 cm
- Šířka mezi opěrkami: 37 cm
- Hloubka chodítka: 84 cm
- Průměr koleček: 20 cm
- Hmotnost chodítka: 9.5 kg
- Nosnost chodítka: 120 kg



DMP23018

## LŮŽKOVÝ STOLEK

- nastavitelná výška a sklon desky stolku



DMP08004



## LŮŽKOVÝ STOLEK PŘES POSTEL

- stolek přes postel, lze naklopit přes úhel. Má nastavitelnou šířku i výšku.
  - hloubka: 46 cm
  - šířka rámu: 81 – 141 cm
  - šířka stolku: 72 cm
  - výška: 62 – 92 cm

maximální zatížení uživatele: 15 kg



DMP23019

## POLOHOVACÍ LŮŽKO ELEKTRICKÉ + MATRACE + HRAZDA

- rozkládací čtyřdílný rošt
- nastavení tuhosti lamel
- polohování roštu
- nastavení výšky lůžka
- hrazda s hrazdičkou
- bezpečnostní postranice
- pojezdová kolečka s brzdou
- antidekubitní matrace



DPM09002, DPM09005, DM13015, DMP14005, DM 17003,

## ELEKTRICKÉ POLOHOVACÍ LŮŽKO BURMEIR

- Zdvih beder 0 až 72° / zdvih nohou 0 až 22°
- zdvih ložné plochy 40 až 80 cm / rozměr 212 x 101 cm /
- ložná plocha 200 x 90 cm
- / nosnost 165 kg / hmotnost 90 kg



DMP23003

## ANTIDEKUBITNÍ MATRACE VZDUCHOVÁ

- matrace vybavena kompresorem pro přepouštění vzduchu v šestiminutových cyklech
- rozměry: 200 cm × 90 cm
- nosnost 120 kg



DM18012, DMP09004

## MATRACE S TEXTILNÍM POTAHEM REHA

Matrace není vhodná pro trvale ležící pacienty

- nosnost do 110 kg / potah snímatelný a pratelný (60 °C)
- rozměry 200 x 90 x 10 cm (délka x šíře x výška) /
- rozměr matrace v roličce 92 x 37 cm (výška x šíře) / hmotnost 4,8 kg



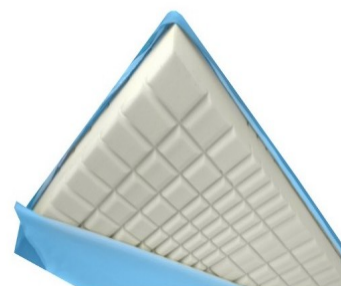
Výhody:

- nízká cena váha
- dvoustranná matrace, užitkovou plochou jsou obě strany matrace.
- konstrukce matrace včetně potahu umožňuje použití na polohovacích postelích.

DMP23017

## ANTIDEKUBITNÍ MATRACE PASIV

- kvalitní pomůcka proti proleženinám vhodnou pro pacienty s inkontinencí
- vhodná i pro elektrické polohovací postele.
- trvalé zatížení do 120 kg
- obal je omyvatelný, snímatelný, dezinfikovatelný, pratelný (90 °C)
- rozměry 200 x 90 x 12 cm (délka x šíře x výška)
- hmotnost 8 kg



Výhody:

- ochrana proti proleženinám.
- odolná proti průniku tekutin.
- konstrukce matrace umožňuje použití na polohovacích postelích

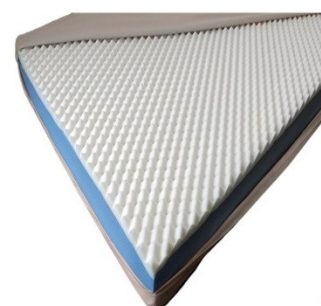
DMP23004

## MATRACE ANTIDEKUBITNÍ KLINIK BÉŽOVÁ

- trvalé zatížení do 160 kg
- obal je omyvatelný, snímatelný, dezinfikovatelný, pratelný (90° C)
- rozměry 200 x 90 x 15 cm (délka x šířka x výška)
- hmotnost 10 kg

Výhody:

- konstrukce umožňující umístění i na elektrické polohovací postele
- paropropustný potah odolný proti protečení.
- náš osvědčený produkt s certifikací a snížením DPH.



DMP23007

## MECHANICKÝ VOZÍK BREEZY nebo MEYRA

- odklápěcí područky
- nastavitelná výška opěrek a podnožek
- parkovací brzdy
- celková šíře s obručemi 64 cm
- nosnost 125 kg

DPM 11002, DMP08002, DM18034, DM18034,

DM18016, DM18017



## POLOHOVACÍ MECHANICKÝ INVALIDNÍ VOZÍK

- Výška vozíku 124 cm / výška sedu od země 46 - 48 cm /
- šíře vozíku 67 a 70 cm / šíře sedu 43 a 46 cm /
- délka vozíku 117 cm / délka vozíku bez podnožek 81 cm /
- hmotnost 19,3 kg a 20,3 kg / nosnost 100 kg

Výhody:

- skládací konstrukce zpevněná dvojitým křížem.
- možnost polohování vozíku do polohy vleže.
- pevná hliníková konstrukce.

DMP23001



## MECHANICKÝ VOZÍK ODLEHČENÝ TYPU KARMA S – ERGO 305

- skládací odlehčený hliníkový rám
- odklopné a odnímatelné postranice
- odnímatelné nastavitelné stupačky
- loketní opěrky výškově nastavitelné
- rychloupínací zadní kola
- parkovací brzdy
- plastové blatníčky
- odnímatelné rolničky proti převrácení
- nosnost 115 kg



DMP11003, DM18032, DM18033, DM18014, DM18015

## ELEKTRICKÝ VOZÍK MEYRA OPTIMUS 2

- elektrický invalidní vozík Optimus 2 je vhodný do terénu
- Max. rychlost 6 km/h / motor 550 watt /
- elektrický systém 24 V / akumulátor 2x12 V (74 Ah, vždy nové)
- max. dojezd 40 km / max. sklon 18 % /
- nosnost 150 kg / délka vozíku 126 cm /
- šíře vozíku 68 cm / výška vozíku 117 cm /
- hmotnost vozíku 150 kg / sklon zádové opěrky 5° - 20° /
- výška zádové opěrky 54 cm
- zadní kola  $\varnothing$  12,5" cm / přední kola  $\varnothing$  14" cm



### **výhody:**

- robustní a odolná konstrukce vhodná i do těžšího terénu.
- celoodpružená sedačka pro Vaše pohodlí na cestách.
- možnost objednání varianty se speciálními trakčními bateriemi.

DMP23015

## ELEKTRICKÝ INVALIDNÍ VOZÍK S MALÝMI KOLY

- lze využívat v domě i venku
- joystickem je možné jednoduše pohánět vozík v rozmezí pěti rychlostních stupňů.
- Rám vozíku je hliníkový, skládací, o nosnosti do 90 kg.
- Součástí vozíku je skládací opěradlo pro transport,
- protipádová kolečka, čalounění a podnožky, které jsou sklopné, ne odnímatelné.
- výkon motoru 130 W / dojezd max. 20 km / max. úhel stoupání 9° / výška vozíku 91 cm / šíře vozíku 68 cm / šíře sedu 45 cm / hloubka sedu 43 cm / výška sedu od země 43 cm / délka vozíku 97 cm
- / hmotnost 29 kg / nosnost 90 kg

### **Výhody:**

Nízká hmotnost.

Jednoduché ovládání.

Skládací konstrukce.



DMP23002



## RAMPA PRO VOZÍKY

- 3. dílné zasouvací rampy:
- délka složených ramp: 92 cm
- maximální délka: 211 cm
- šíře rampy: 26 cm
- nosnost: 180 kg

DMP 08014



## ELEKTRICKÝ ZVEDÁK PACIENTA BIRDIE EVO

délka 125 cm / šířka 64 cm /  
nejnižší poloha jeřábu 63 cm /  
nejvyšší poloha jeřábu 187 cm / hmotnost 40 kg /  
maximální zatížení 180 kg



DMP23008

## Ceník kompenzačních pomůcek platný od 1. 9. 2023

Název pomůcky	Evidenční číslo	Výše nájemného/den	Manipulační poplatek	Kauce / záloha
Sedačka na vanu 555	DMP08015 DMP08012	5,-	50,-	100,-
Sedačka do vany 534	DMP08019	5,-	50,-	100,-
Sedačka do vany otočná	DMP08020 DMP18023 DMP23014	10,-	50,-	300,-
Sedačka do vany Cosby 20	DMP08011	5,-	50,-	100,-
Sedačka do vany Cosby 70	DMP08012	5,-	50,-	100,-
Lůžkový stolek	DMP08004	5,-	50,-	100,-
Lůžkový stolek přes postel	DMP23019	10,-	50,-	200,-
Madlo na vanu	DM10004 DMP23010	5,-	50,-	100,-
Židle sprchová	DMP08006	10,-	100,-	200,-
Vanový zvedák	DMP23006	20,-	200,-	500,-
Nafukovací koupací vana	DMP014002	10,-	100,-	1000,-
Rebotec Polohovací	DMP23022	30,-	350,-	3500,-

sprchovací vozík Phoenix				
Nástavec na WC 510 E	DMP08018	5,-	50,-	100,-
Křeslo WC pojízdné	DMP08005 DM10001 DM18020	15,-	100,-	500,-
Křeslo WC pevné	DM10002 DM14001 DM18025 DM18021	10,-	50,-	500,-
Chodítko čtyřbodové DMA 230	DM10003 DM18036	5,-	50,-	200,-
Chodítko čtyřbodové Skládací DMA 230 EL	DMP08017 DM10003 DM18022 DM18037	5,-	50,-	200,-
Chodítko trojfunkční	DM18018	5,-	50,-	200,-
Chodítko pojízdné U2A	DMP14004	10,-	50,-	300,-
Chodítko pojízdné U2B	DMP14003 DMP18013	10,-	50,-	300,-
Chodítko čtyřkolečkové s košíkem	DMP18019	10,-	100,-	300,-
Chodítko čtyřkolečkové skládací odlehčené	DM18024	15,-	100,-	300,-
Chodítko s deskou a brzdami	DMP23018	20,-	200,-	500,-
Polohovací postel vč. matrace vč. hrazdy	DPM09002,DMP09005, DM13015, DMP14005, DM 17003, DM18009	30,-	200,-	3000,-
Elektrické polohovací lůžko Burmeier	DMP23003	40,-	300,-	3500,-

Madlo pro zvedání z postele	DMP23009	10,-	100,-	500,-
Antidekubitní matrace vzduchová	DM18012 DMP09004	5,-	100,-	300,-
Matrace antidekubitní pasivní	DMP23004	10,-	200,-	500,-
Matrace antidekubitní klinik	DMP23007	10,-	200,-	500,-
Matrace s textilním potahem	DMP23017	10,-	200,-	500,-
Paropropustný povlak	DMP23005	5,-	100,-	300,-
Mechanický vozík BREEZY/ MEYRA	DPM11002, DMP08002, DM18034, DM18034, DM18016, DM18017	15,-	100,-	1000,-
Mechanický vozík odlehčený KARMA Ergo	DMP11003, DM18032, DM18033, DM18014, DM18015	20,-	100,-	1000,-
Polohovací mechanický vozík	DMP23001	20,-	100,-	1000,-
Elektrický invalidní vozík s malými kolečky	DMP23002	35,-	300,-	3500,-
Meyra Optimus2 elektrický vozík	DMP23015	35,-	300,-	3500,-
Elektrický zvedák Invacare Birdie EVO	DMP23008	35,-	300,-	3500,-
Rampa nájezdová	DMP08014	15,-	100,-	500,-
Odvoz kompenzačních pomůcek	Po telefonické domluvě lze kompenzační pomůcku dovést. Pokud bude kompenzační pomůcka dovezena nájemci domů, započítána je cesta tam i zpět. Cena			

je stanovena na 20,- Kč / km v Bruntále, 10,- Kč / km mimo Bruntál. Součástí dovozu není vynesení kompenzační pomůcky do bytu klienta.
---

## **Nájemní řád kompenzačních pomůcek společnosti HELP-IN, o.p.s.**

- 1) Pronajímatel seznámí uživatele s obsluhou pomůcky a názorně předvede způsob použití.
- 2) Pomůcka se najímá na dobu sjednanou ve Smlouvě o nájmu věcí movitých.
- 3) Uživatel odpovídá po celou nájemní dobu za pronajatou pomůcku, je o ni povinen pečovat tak, aby nedošlo k jejímu poškození nebo zničení, udržovat ji v čistotě a zacházet s ní podle návodu.
- 4) Dojde-li v průběhu nájmu pomůcky k jejímu poškození, hradí uživatel náklady na opravu v plné výši, v případě ztráty nebo zcizení pomůcky bude uživatelem uhrazena zůstatková cena.
- 5) Pomůcky nesmějí být přetěžovány a musí být respektována max. hmotnost zátěže.
- 6) Za pomůcku pronajatou pro cestovní kanceláře, hotely, firmy je stanoven poplatek na den 100,-Kč.
- 7) Nenahrazujeme lékaře ani zdravotní pojišťovny. Pomůcky pronajímáme pouze na krátkodobou výpomoc. O délce nájmu rozhoduje výhradně pronajímatel. Pronajmutí pomůcek je možné pouze na občanský průkaz občana ČR.
- 8) Všichni zaměstnanci společnosti Help-in, o.p.s. a jejich rodina v přímé linii, mají cenu za pronájem pomůcky a manipulační poplatek poloviční.
- 9) Klienti pečovatelské služby společnosti Help-in, o.p.s. mají cenu za pronájem pomůcky a manipulační poplatek poloviční.